

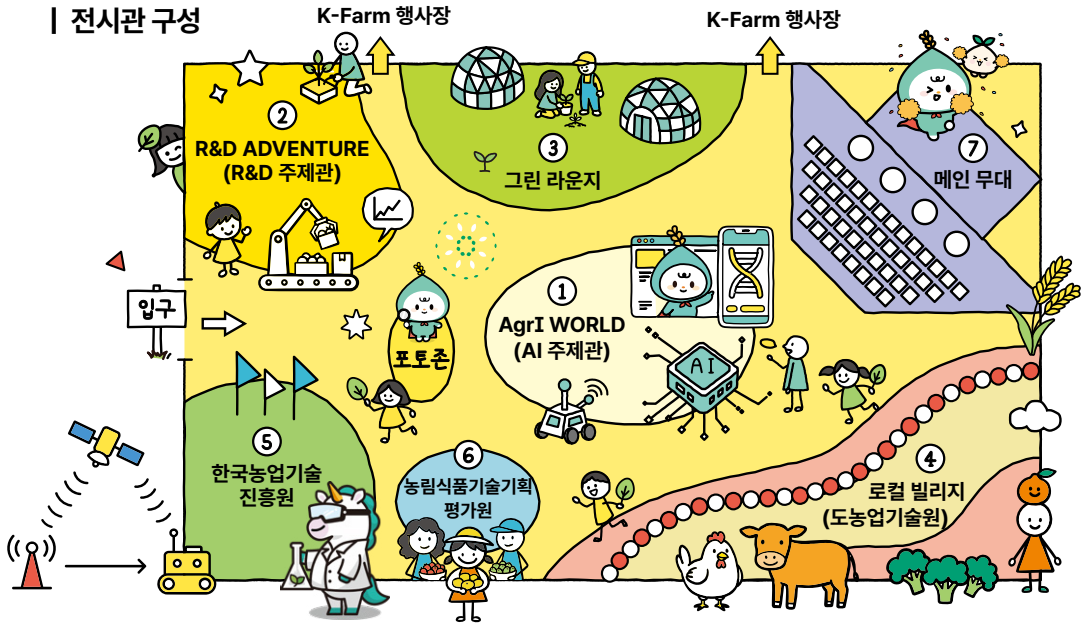
# 2026 농업기술박람회

2026. 6. 18.(목) ~ 6. 20.(토)

AI융합, 농업혁신의 날개를 달다



## | 전시관 구성



### ① AgrI World(AI 주제관)

똑똑한 농업 파트너 '이이삭이'를 만나는 미래 농업 체험관

### ② R&D ADVENTURE(R&D 주제관)

현재와 미래를 연결하는 농업 R&D 성과 전시

### ③ 그린 라운지

농생명과학 체험교실, 시식, 현장 이벤트, 솜사탕 등  
복합 참여형 공간

### ④ 로컬 빌리지

지역 농업기술 경쟁력과 미래 가능성을 보여주는  
9개 도농업기술원의 주요 성과 전시

### ⑤ 한국농업기술진흥원

우수 R&D 기술 및 산업화 제품 전시

### ⑥ 농림식품기술기획평가원

농림축산식품부 혁신 제품 전시

### ⑦ 메인 무대

개막식, 부대행사, 농식품 히든테크 기술설명회, 2026  
농업인 스마트경영 혁신대회, 레크레이션(농업 퀴즈쇼) 등

### ⑧ 2F : 미래농업기술전망대회 등 부대행사

## | 농생명과학 체험교실 프로그램(그린 라운지 내)



날짜	6.18.(목)	6.19.(금)	6.20.(토)
11:00~12:00		반려동물 집밥 만들기	반려동물 집밥 만들기
13:00~14:00		바나나 DNA 추출	바나나 DNA 추출
14:00~15:00	식물 바이러스 진단	식물 바이러스 진단	식물 바이러스 진단
15:00~16:00	팔 고추장 만들기	팔 고추장 만들기	



# 부대행사



6.18.  
(목)



메인 무대 (15:00~17:00)	농식품 히든테크 설명회
203, 204, 205, 206 (14:10~17:00)	미래농업기술전망대회
207 (14:30~17:00)	'한국농업기술보급대상' 워크숍
208 (09:00~17:00)	한국정밀농업학회
209 (15:00~17:00)	AI-농업데이터 활용 업무협약
210 (14:00~17:00)	국립원예특작과학원 신진연구자 회의



6.19.  
(금)

메인 무대 (09:00~17:00)	2026 농업인 스마트경영 혁신대회
203 (14:00~17:00)	제70차 농약 안전성 전문위원회
204 (14:00~17:00)	농업미생물 분야 주요 업무성과 설명회
205 (09:00~17:00)	근충식품 비엔날레
207 (09:00~18:00)	'한국농업기술보급대상' 워크숍
208 (14:00~17:00)	우주농업 현황 및 전망 심포지엄
209, 210 (09:00~17:00)	피지컬AI + 농업로봇 국제심포지엄



6.20.  
(토)

메인 무대 (11:00~, 14:00~)	흥미진진 농업퀴즈쇼
204 (14:00~17:00)	농업미생물 분야 주요 업무성과 설명회

## 이벤트, 시식 및 무대프로그램 등

### ● 그린 라운지로 모여~!

어떤 선물이 기다리고 있을까?  
행운의 캡슐 뽑기 이벤트!  
쌀, 홍삼 등 건강하고 맛있는  
농산물이 여러분을 기다립니다.

과학으로 빚어낸 맛,  
다양한 시식도 준비했어요  
순환식 양액 재배로 키운  
방울토마토/파프리카, 벌꿀,  
버섯 신제품 '설원' 등

입장 팔찌를 보여주면  
숨사탕이 무료~!  
(1일, 선착순 300명)  
★행사장 입구에서  
입장 팔찌 착용 가능

### ○ 무대에선 무슨 일이~?

'흥미진진 농업퀴즈쇼'에서 퀴즈도 풀고 선물도 받아주세요 (6.20(토), 11시/ 14시)

### ■ □ 매일 4시에 추천하는 가로세로 낱말 퀴즈 응모하자!

매일 출석해서 당첨 확률을 올려보세요 (미식왕, 꼬소왕, 튼튼왕, 달콤왕 등 10명)

\*응모 및 추첨 장소: 그린 라운지 내 이벤트 데스크 ★마지막 페이지 확인



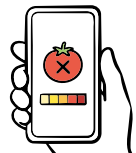
# 박사급 영농비서 AI 이삭이

## 농업 AI 에이전트 로드맵

AI 이삭이와 함께 데이터로 똑똑해지는 농업,  
지금부터 함께 성장합니다!



AI 이삭이는 농촌진흥청에서 만든 인공지능 영농 도우미로,  
영농설계, 농업교육, 병해충진단까지!  
여러분을 농업전문가로 만들어 드립니다.



➔ AI 이삭이  
APP 다운받기



1 ONE store

Google Play

App Store



# 함께 키우는 농업 AI AI 새싹이

창의적 연구와 지도의  
AI 어시스턴트

AI 새싹이는 현장 수요를 반영한 연구과제 설계부터  
데이터 분석, 문서 작성 지원, 현장 보급 방안 제안까지  
농업연구 전 과정을 폭넓게 지원합니다.



반복되는 자료 정리와 분석 부담은 줄이고,  
연구자 여러분은 더 중요한 판단과 해석에 집중하세요.  
농업연구의 새로운 조력자, AI 새싹이가 함께하겠습니다.



★ AI 새싹이는 연구자를 위한 내부 플랫폼입니다 ★

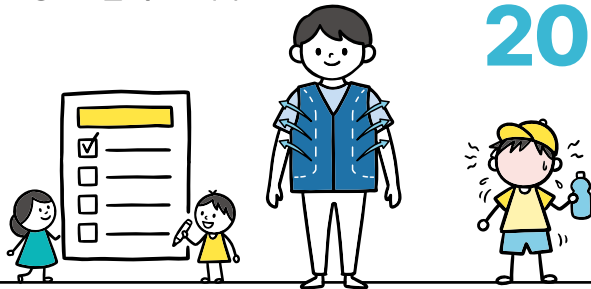


# 현장 밀착형 온열질환 예방 기술 확산으로, 폭염에도 안심 농작업

폭염에 취약한 농업인을 위해 온열질환 예방가이드와 자율점검 체크리스트를 보급하고, 에어냉각조끼 시범 보급을 통해 여름철 농작업 안전과 건강 보호를 지원합니다.

예방가이드, 체크리스트 배포

9개 다국어



온열질환 사망자 감소

41.7%

에어냉각조끼 시범 보급

전국 20 개소

209 농가

# 발농업 기계화로 노동력 절감과 생산성 향상

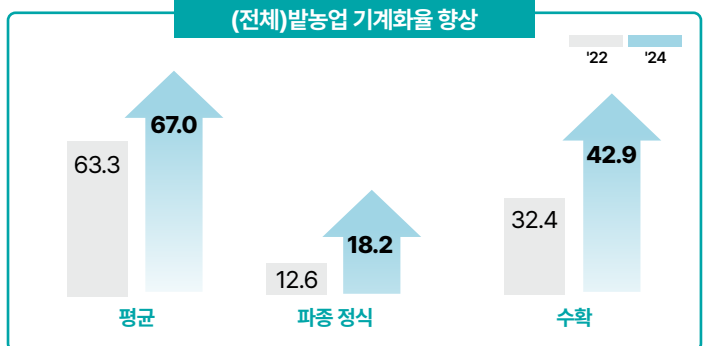
콩·마늘·고추·배추 등 주요 발작물의 발농업 기계화 기술을 개발하여 농작업 부담을 줄이고 생산성을 높입니다. 부족한 농촌 노동력을 보완하고 안정적인 농산물 생산을 지원합니다.



발농업 기계화율

67.0%

(전체) 발농업 기계화율 향상

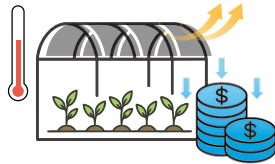


## 기능성 UP, 비용 DOWN 비닐온실용 '국산 PO' 필름 개발

물방울이 맺히지 않아 햇빛이 온실 안까지 잘 들어오고,  
작물 생육 환경을 더욱 좋게 만들어 줍니다.  
4년 이상 사용할 수 있어 필름 교체 횟수와  
비용을 줄이고 유사한 품질의 외국산 필름보다 낮은  
가격으로 농가의 경영 부담을 덜어줍니다.

교체비용 절감

50~75%



계속 사용 의향

농가 만족도

94% 증가

84점 증가



열매 맺힘 속도, 크기 개선

6~8일 빠름

25~27% 커짐

## 금배추 NO~! 여름에도 패키지 기술로 가격 안정 및 수급 불안 해소

기후변화에도 배추를 안정적으로 생산할 수 있는 재배·저장 기술을 개발하여  
봄배추 가격 급등을 줄이고 소비자가 언제나 신선한 배추를 만날 수 있도록 돕습니다.

### 환경제어 기술(CA, MA)

봄 배추 9월 출하시  
농가 소득

93.6억 향상



(봄 배추) 40 → 80~90일

(여름 배추) 10일 미만 → 30~60일

### 토양 병해충 방제

반쪽시들음병 길항미생물  
선발 제품화

토양  
혼중

미생물  
퇴비



「토양병해충 방제 프로젝트」

### 준고랭지 재배 유형

해발 400~600m 준고랭지  
배추 시장 출하율

90% 이상 달성

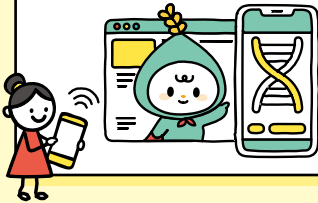


고랭지 배추 수급불안정 해소



### 스마트 농업으로 더욱 강력해진 농업의 오늘과 내일

방제와 제초, 운반 작업을 로봇이 대신하고 위성정보를 활용해 농작물을 더욱 정밀하게 관리합니다. 노동력은 줄이고 생산성은 높여 미래형 무인 농업의 기반을 만들어가고 있습니다.



방제로봇 :  
농약사용 감소

**40.0%**



제초로봇 :  
작업시간 단축

**5시간**



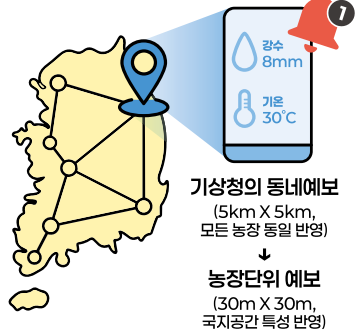
(2km/h로 1.85ha)



### 전국 어디서나 '농업기상재해 조기경보서비스'



전국 어디서나 내 농장에 맞는 기상정보를 미리 확인하고 기상재해에 대비할 수 있습니다. 농장 단위 맞춤형 예보를 제공해 농작물 피해를 줄이고 안정적인 생산을 돕습니다.

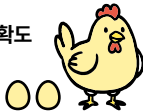


기상청의 동네예보  
(5km X 5km, 모든 농장 동일 반영)  
↓  
농장단위 예보  
(30m X 30m, 국지공간 특성 반영)

전국 **155** 개소 서비스 **44** 작목별 정보 제공

케이지별 산란수 정확도

**96% 이상**



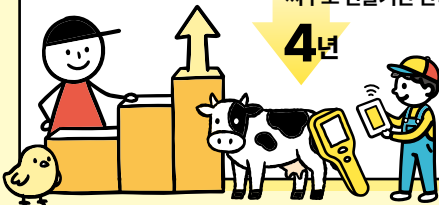
### AI로 똑똑하게!

키울 소·닭만 쓱쓱, 축산 생산성 쑹!

젖소의 유전정보를 분석해 성장 가능성이 높은 개체를 미리 선발하고 효율적으로 관리합니다. AI가 닭의 산란량을 자동 분석해 생산성을 높이고 축산농가의 경영 부담을 줄여줍니다.

씨수소 선발기간 단축

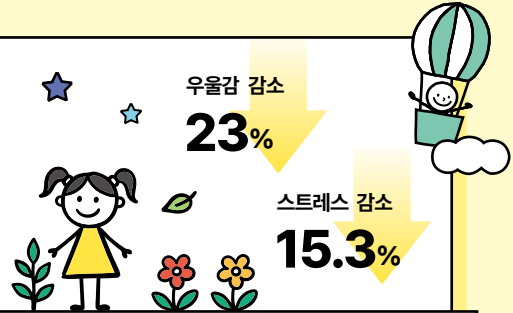
**4년**





### 농업·농촌이 주는 치유의 효과, 더 많은 국민에게 확대

식물, 동물, 농촌체험이 결합된 다양한 치유농업 프로그램을 통해 국민의 마음 건강을 돌보고 있습니다. 치유거점기관 확대와 우수시설 인증으로 더 많은 국민에게 치유서비스를 제공하고 있습니다.



### 청년농업인 원스톱 정보서비스 '똑똑청년농부' 이용자 확대

영농기술부터 정책, 교육, 지원사업까지 필요한 정보를 한곳에서 쉽고 빠르게 확인할 수 있습니다. 청년농업인의 안정적인 영농 정착과 성공적인 농업 경영을 지원합니다.



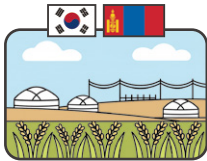
### K-품종 '진부올벼'로 몽골 최초 벼 재배 성공

몽골 환경에 적합한 벼 품종과 재배기술을 개발해 40년 만에 벼 재배에 성공했습니다. K-농업기술의 우수성을 세계에 알리고 해외 농업 협력의 새로운 가능성을 열었습니다.

몽골 벼 재배적지  
및 품목 선정

+

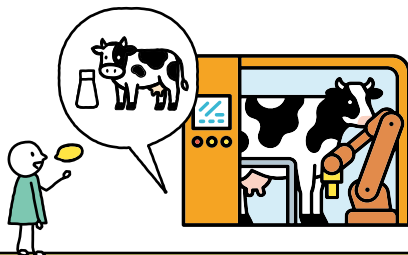
맞춤형  
재배법 개발



### Agri UP!

### 세계로 향하는 K-축산 기술

착유로봇과 국산 미네랄 블록 등 우수한 K-축산 기술로 해외 시장 진출 기반을 넓혀가고 있습니다. 생산성과 품질을 높인 한국형 축산기술이 세계 각국의 관심을 받고 있습니다.





대한민국 우수 품종상 수상 품종('25)

외래품종을 대체하고 소비자 선호를 반영한 우수 품종 개발로 우리 종자의 경쟁력을 높이고 있습니다. 지역 특성에 맞는 품종 보급을 통해 종자 자립률 향상과 농가 소득 증대에 기여하고 있습니다.

**'알찬미'**

외래품종을 대체하는 국내 육성 고품질 벼

**'청자5호'**

안토시아닌 함량이 높은 고기능성 검정콩

**'엘로드림'**

망고처럼 달콤한 향의 껍질째 먹는 천도

기후변화 대응 품종

**'감탄'**

심기만 해도 탄소를 줄이는 저탄소 벼

**'미소진품'**

이상기후 적합 최고 품질 벼

**'이지플'**

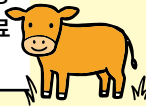
고온 착색성 우수, 열매숙기 노력 절감

**'골든볼'**

색들이기 걱정 없는 황금빛 사과

**'스파이더'**

기후변화에 강한 고수량 국산 조사료



다양한 소비자 기호도 맞춤 맛있는 품종

**'핑크캔디'**

향기가 강하고 육질이 치밀해 식감이 좋은 딸기

**'그린시스'**

과즙이 풍부하고 석세포가 거의 없는 중간교잡 배

**'코코볼'**

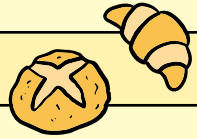
껍질이 얇고 단단한 아삭한 흑색 포도

**'사라향'**

수확기가 빠른 새콤달콤 맛있는 감귤(만감류)



## 가공하기 좋은 고기능성 품종



**'해찬'**



콩나물  
수율이  
우수한  
나물콩




**'바로미4'**




밀처럼  
바로 빵아  
쓰는 가공용  
가루쌀

**'흑누리'**



안토시아닌이  
풍부한  
기능성  
흑미



**'주향미'**



향이 뛰어난  
프리미엄  
증류주용 쌀

**'베타헬스'**



베타글루칸  
함량이 높은  
기능성 보리

**'홍산'**



알리신  
함량이 높은  
국산 마늘



**'보다미'**



안토시아닌  
고함유  
자색 고구마



**'백경'**



글루텐 품질을  
개선한  
제빵용 밀

**'들샘'**



오메가-3가  
풍부한  
들기름 들깨

## 수출 경쟁력을 갖춘 품종




**'신화'**




병해충에  
강하고  
수확이 빠른  
고품질 배

**'진부올벼'**




몽골 벼 재배  
성공을 이끈  
K-품종

**'아홍', '연빛', '포홍', '수연'**



꽃처럼 화려한  
다양한 칼라  
적목선인장



# 가로세로 낱말 퀴즈

퀴즈를 맞추신 분들께 응모권을 드리며, 추첨을 통해 선물을 드립니다.

- ▶ 응모 및 추첨 장소: 그린 라운지 내 이벤트 데스크
- ▶ 추첨 시간: 매일 오후 4시

## 가로

① 농촌진흥청은 발작물의 생산성을 높이고 노동력을 절감하기 위해 파종·정식·수확 전과정을 기계화하는 기술을 개발중이다. 이를 무엇이라고 할까?

**힌트** R&D ADVENTURE > 현장중심 > 000 000 로 노동력 절감과 생산성 향상

② 기계 수확이 가능하고 재래종 콩보다 안토시아닌 2.7배, 이소플라본이 1.4배 많은 농촌진흥청에서 개발한 콩 이름은? 고기능성 콩 005호

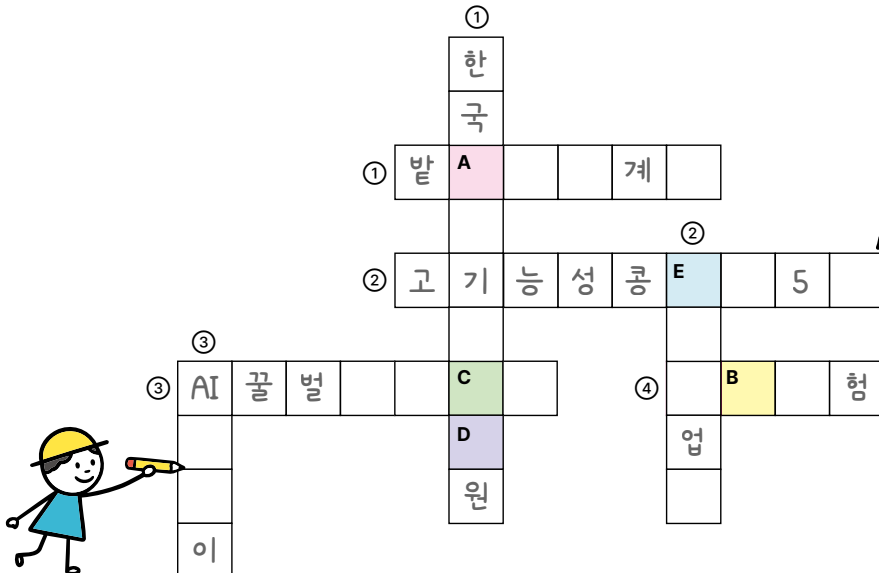
③ 꿀벌00를 AI로 찾아내는 AI 꿀벌 0000 기술

**힌트** R&D ADVENTURE > 미래대응 > 인공지능·ICT 기술 활용으로 더 손쉽고 정확해진 농업기술 > AI로 0000를 찾아내는 똑똑한 00장치 'BeeSion' 개발

④ 농촌진흥청의 치유농업 프로그램 중 아동, 청소년 교육과정과 연계된 0000 프로그램

**힌트** R&D ADVENTURE > 균형성장 > 아이들의 방과후 맞춤형 체험부터 어르신들의 반려식을 배달까지, 세대를 잇는 농업·농촌 > 아동·청소년 : 0000 프로그램을 교육과정과 연계

A  B  C  D  E 



① 한  
국  
① 발 A     계  
② 고 기 능 성 콩 E     5  
③ AI 꿀 벌     C  
④     B     힘  
업  
이



## 세로

① 농촌진흥청에서 개발된 농업기술의 사업화와 기술이전을 지원하는 산하 기관명은?

**힌트** 박람회 입장 후 오른쪽 부스 전시 기관명

② 미래농업을 이끌어갈 젊은 농업인을 무엇이라고 할까?

**힌트** R&D ADVENTURE > 균형성장 > 활기찬 농업·농촌 구현 00000 육성 및 공동체 활성화

③ 2026 농업기술박람회 주제관 'AgrI world' 관에서 만나는 똑똑한 AI 농업비서 이름은?